

**Panasonic**  
ideas for life

**KX-TDA15 KX-TDA30**



fabrieken | banken | verkoopskantoren | KMO's | winkels | horeca

Het netwerksysteem  
voor maximale  
bedrijfsprestaties  
in het tijdperk  
van de convergentie



# Panasonic Hybride IP-telefooncentrale

## Een intelligente oplossing voor de communicatiebehoeften van uw bedrijf

De hybride IP-telefooncentrale van Panasonic is een krachtig communicatiemiddel ontworpen voor bedrijven in een tijdperk waarin IT en telecommunicatie samengaan.

Dankzij 20 jaar ervaring als marktleider in deze sector, zijn we er in geslaagd om de betrouwbaarheid en uitgebreide functies van telefooncentrales te combineren met IP-technologie. Het resultaat is een performant communicatiesysteem voor bedrijven, dat wordt gekenmerkt door geavanceerde oplossingen voor telefonie en berichtenuitwisseling, efficiënte en flexibele communicatie, DECT draadloze telefonie, Voice-Over-IP en naadloze integratie met uw computer dankzij plug-and-play USB-connecties.

Panasonic draagt gebruiksvriendelijkheid steeds hoog in het vaandel, en daarom is de hybride IP-telefooncentrale makkelijk in gebruik, zelfs voor mensen zonder veel ervaring met IP-technologie.

Internet en breedbandtechnologie hebben een ware revolutie betekend voor de moderne wereld. Met de hybride IP-telefooncentrale van Panasonic haalt u de nieuwste spijstechnologie in huis met geavanceerde functies die een totale ommekeer zullen betekenen voor de communicatie in uw bedrijf.



### ■ Maakt communicatie eenvoudiger

De digitale telefoontoestellen van Panasonic zijn stijlvol, efficiënt en gebruiksvriendelijk.

Ze beschikken over een display (tot 24 tekens en 6 lijnen) met achtergrondverlichting voor een betere zichtbaarheid, alsook een goed zichtbaar bericht/bel-indicatielampje en navigatietoetsen die een snelle en eenvoudige bediening garanderen.

De hoekafstelling in 4 standen garandeert optimale flexibiliteit en de USB-aansluiting zorgt voor een handige plug-and-play verbinding met uw computer.

### ■ Klaar voor de toekomst

De hybride IP-telefooncentrale groeit mee met uw bedrijf. Dit communicatiesysteem is eenvoudig uit te breiden en is compatibel met IP-telefoons, IP-camera's en andere nieuwe apparaten die binnenkort op de markt zullen komen.



### ■ Kostenbesparende prestaties

Panasonic levert vooruitstrevende telecom, netwerkverbindingen en IP technologie in zijn hybride IP-telefooncentrale. Bedrijven kunnen deze technologie gebruiken om betaalbare, eenvoudige en betrouwbare verbindingen te maken binnen hetzelfde kantoor of tussen verschillende filialen via de goedkoopste communicatieroutes.

- QSIG\*
- Voice-over-IP
- Automatische selectie van de goedkoopste route in het netwerk (Least Cost Routing)

\* QSIG is een digitaal netwerkprotocol volgens de industriestandaard.

### ■ Efficiëntie die u op prijs zult stellen

Onze veelzijdige oplossingen bieden talloze voordelen voor uw bedrijf. Dankzij de draadloze apparatuur kunt u zich vrij bewegen zodat u van om het even waar in uw kantoor belangrijke telefoongesprekken kunt voeren of beantwoorden. Bovendien biedt de vlotte berichtenuitwisseling meerwaarde aan zowat al uw diensten. Geavanceerde call centre-functies stroomlijnen uw communicatieproces en leveren een betere klantenservice op. Met de hybride IP-telefooncentrale kunt u gemakkelijk oproepen verdelen, uw telefoongebruikers beheren en de trafiek van het telefoonsysteem controleren. De Hybride IP-telefooncentrale van Panasonic is compatibel met het CTI-standaardprotocol (Computer Telephony Integration), TAPI en CSTA, en kan daarom de kern vormen van een krachtig CTI-systeem dat uw bedrijf een grote meerwaarde zal bieden.

## ■ Betaalbaar systeem met toegevoegde waarde voor uw bedrijf

De nieuwe mogelijkheden op het gebied van berichtenuitwisseling bieden u een grotere flexibiliteit. Als er te weinig personeel is, kunt u oproepen laten behandelen door een Automated Attendant-dienst. U kunt ook kiezen voor Unified Messaging door middel van CTI-technologie. Hiermee kunt u e-mail, fax en voicemail combineren om alle mogelijkheden van het multimedia-communicatietijdperk te benutten. Het systeem kan bovendien aangepast worden aan de behoeften van de verschillende oproepers. In combinatie met het Voicemail-systeem van Panasonic kunt u genieten van bijkomende functies die enkel Panasonic kan bieden, zoals Live Call Screening (luisteren naar mensen die berichten inspreken), tweewegsopname en tweewegstransfer.

## ■ Meer productiviteit, grotere klanttevredenheid

PC-integratie verbetert de oproepbehandeling en biedt extra functionaliteiten voor geavanceerde gebruikers.

Dankzij een ingebouwde plug-and-play USB-poort kan een digitale telefoon van Panasonic gemakkelijk worden aangesloten op uw computer of laptop.

Hogere productiviteit voor gebruikers

Dankzij PC Phone software kunt u uw telefoonsysteem koppelen aan een databank, zodat u over een krachtige CRM-ondersteuning (Customer Relationship Management) beschikt. Functies zoals selectieve of automatische gespreksopname, intelligent antwoordapparaat (TAM), alsook integratie met Microsoft Outlook zijn slechts een paar van de uitzonderlijke mogelijkheden die de intensieve telefoongebruikers in uw bedrijf extra capaciteiten zullen geven.

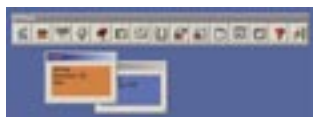
Hogere productiviteit voor operatoren

De productiviteit wordt nog verder verhoogd door de PC Console software waarmee telefonisten oproepen kunnen beantwoorden en doorschakelen en ook andere routinehandelingen kunnen uitvoeren door in een simpele visuele interface te klikken en slepen met een gewone muis of gelijkaardig apparaat (het drag-and-drop principe).

De telefonist(e) kan ook nota's maken als een medewerker afwezig is. Deze nota's verschijnen wanneer de medewerker de telefonist(e) belt om de berichten op te halen.

## ■ PC Phone en PC Console (KX-T7636 en KX-T7633)

Een gemakkelijke CTI-oplossing ligt voor de hand dankzij de plug-and-play USB-verbinding met uw pc. Het gecombineerd gebruik van een pc en telefoon is efficiënter en zorgt voor een professionelere uitstraling. Met de PC-console kunnen de telefonisten hun oproepen efficiënter beheren.



PC-Phone



PC-Console

## ■ Betrouwbaarheid

U hoeft zich geen zorgen te maken over de betrouwbaarheid van de hybride IP-telefooncentrale want kwaliteit is verzekerd dankzij verregaande controles en tests alvorens ze de fabriek verlaten. Het onderhoud van de hybride IP-telefooncentrale kan snel en efficiënt gebeuren zodat mogelijke onderbrekingen tot het absolute minimum beperkt blijven.



# Handige functies die uw bedrijf helpen groeien

## 1 Alfanumerieke display

Dankzij de visuele informatie op de gebruiksvriendelijke display kunnen oproepen gemakkelijker worden verwerkt en kunnen andere taken beter worden uitgevoerd. U kunt de display gebruiken om de meest uiteenlopende informatie weer te geven (zie lijst hieronder) of om de talrijke functies van de hybride IP-telefooncentrale op te roepen. U kunt ook oproepen maken door simpelweg de visuele instructies op het scherm te volgen.

- Naam en nummer van binnenkomende oproeper (ISDN, Oproeper ID)
- Wachtende berichten, berichten bij afwezigheid, instelling van functies
- Lijst van binnenkomende en uitgaande gesprekken (gesprekslog)
- Verkorte nummervorming (systeem/persoonlijk)
- Lijsten met alle binnenlijnen
- Gespreksduur
- Menu met systeemfuncties
- Tijd en datum



### KX-T7636 met KX-T7603

- Display van 6 lijnen met achtergrondverlichting, 24 programmeerbare toetsen en handenvrij bellen
- 12 programmeerbare toetsen en USB-poort als optie

## 2 Headset-aansluiting voor handenvrij bellen

## 3 Bericht/bel-indicatielampje (rood/groen)

Het grote, goed zichtbare indicatielampje licht op wanneer er een oproep binnenkomt zodat u zelfs vanop afstand kunt zien dat de telefoon rinkelt. De kleur van het indicatielampje geeft informatie over de oproep: groen voor een interne oproep, knipperend rood voor een buitenlijn en constant rood wanneer de oproeper een bericht heeft nagelaten.

## 5 Tijdsbesparende en gebruiksvriendelijke navigatietoetsen

## 6 Programmeerbare toetsen met rode/groene LED

## 4 Ingebouwde micro/luidspreker voor handenvrij "full duplex" bellen

### ■ eXtra Device Port (XDP) en Digital XDP (DXDP)

Gebruik de XDP-poort om, zonder kosten voor een bijkomende lijn, een analoge telefoon, een draadloze telefoon of een ander analog gekoppeld toestel aan uw systeem toe te voegen. Op deze manier kunt u een fax verzenden terwijl u met een klant spreekt. Of door een modem aan te sluiten op de XDP-poort kunt u gegevens vanaf uw pc downloaden of met het Internet verbinden terwijl u spreekt. Met de DXDP-poort kunt u een tweede digitale telefoon aan uw extensie toevoegen. Uw capaciteit wordt verhoogd zonder dat u bijkomende kaarten of bekabeling nodig heeft.

### ■ Meertalenkeuze

De hybride IP-telefooncentrale kan tot vijf verschillende talen weergeven, wat interessant is in omgevingen waar meer dan één taal wordt gesproken. De taal kan in de centrale worden ingesteld voor een specifieke extensie, dus afgestemd op de wensen van de gebruiker van die extensie.



#### KX-T7633

- Display van 3 lijnen met achtergrondverlichting, 24 programmeerbare toetsen en handenvrij bellen
- 12 programmeerbare toetsen en USB-poort als optie



#### KX-T7630

- Display van 3 lijnen, 24 programmeerbare toetsen en handenvrij bellen



#### KX-T7665

- Display van 1 lijn, 8 programmeerbare toetsen en handenvrij bellen



#### KX-T7640

- Digitale DSS-console (Direct Station Select voor 60 extensies)

Het KX-T7600-gamma is beschikbaar in de kleuren zwart en wit

- Ergonomische hoekregeling in 4 stappen



- Technische gegevens digitale telefoons

		KX-T7636	KX-T7633	KX-T7630	KX-T7665
Display	Alfanumerieke display (lijnen x tekens)	6 x 24	3 x 24	3 x 24	1 x 16
	Hoekregeling	4 standen	4 standen	4 standen	2 standen
	Contrastregeling	4 stappen	4 stappen	4 stappen	3 stappen
	Achtergrondverlichting	✓	✓	-	-
Toetsen	Functietoetsen voor display	4	4	4	-
	Programmeerbare toetsen met tweekleurige LED	24 (36*)	24 (36*)	24	8
	Toetsen directe stationskeuze (DSS) met bezetindicator (BLF)	**	**	**	**
	Navigatietoetsen	✓	✓	✓	-
Geluid	Bericht/bel-indicatielichtje	✓	✓	✓	✓
	Luidspreker (monitor) volumeregeling	12 niveaus	12 niveaus	12 niveaus	12 niveaus
	Volumeregeling hoorn	4 niveaus	4 niveaus	4 niveaus	4 niveaus
	Volumeregeling beltoon	4 niveaus	4 niveaus	4 niveaus	4 niveaus
Aansluiting	Oproepaankondiging afgehaakt (OHCA)	✓	✓	✓	✓
	Fluister-OHCA	✓	✓	✓	✓
	USB-module (KX-T7601)	✓	✓	-	-
Diversen	Digital eXtra Device Port (DXDP)	✓	✓	✓	✓
	Optionele headset-aansluiting (KX-TCA89)	✓	✓	✓	✓
	Persoonlijke verkorte nummers	10	10	10	10
	Wandmontage	✓	✓	✓	✓

\* 36 programmeerbare toetsen zijn beschikbaar wanneer de optiemodule met 12 toetsen (KX-T7603) is geïnstalleerd.

\*\* Kan toegewezen worden aan een programmeerbare toets.

- Bijkomende opties voor digitale telefoons

KX-T7640	KX-T7603	KX-T7601
DSS-console, 60 programmeerbare toetsen met bezetindicator. Compatibel met de KX-T7636, KX-T7633 en KX-T7630.	Bijkomende 12 programmeerbare toetsen met twee-kleuren LED. Enkel KX-T7636 en KX-T7633.	USB-interfacekaart. Maakt verbinding mogelijk tussen telefoon en pc voor CTI-software. Enkel KX-T7636 en KX-T7633.

- Alfanumerieke display



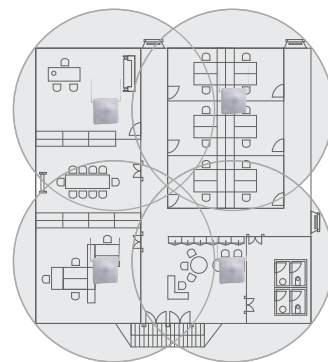
- Goed leesbare display met achtergrondverlichting



## ■ Meer vrijheid, betere kwaliteit

U heeft een belangrijke klant aan de lijn en u moet net op hetzelfde moment naar een even belangrijke vergadering? Het draadloze DECT-systeem van Panasonic komt te hulp. Dankzij de hybride IP-telefooncentrale kunt u het gesprek met uw belangrijke klant gewoon voortzetten. Met een lichte, elegante en draadloze telefoon kunt u ongestoord van of naar uw bureau lopen of zich in het kantoor verplaatsen. Omdat het systeem digitaal is, komt het geluid luid en zuiver door.

De KX-TDA hybride IP-telefooncentrale maakt draadloze communicatie over lange afstand mogelijk door middel van basisstations die de flexibiliteit en de mobiliteit van uw draadloze handset verbeteren. Met de draadloze XDP kunt u uw draadloze telefoon afstellen zodat hij dezelfde extensie heeft als uw vaste telefoon. U kunt zo oproepen beantwoorden zelfs als u niet achter uw bureau zit. Zo bent u steeds bereikbaar voor uw klanten en voor iedere commerciële opportuniteit die zich voordoet.



▼ Ware grootte



KX-TCA155

▼ Ware grootte



KX-TCA255

### Beschikbare DECT-basisstations



#### KX-TDA0141

DECT-basisstation met 2 kanalen die 2 simultane gesprekken naar draadloze telefoons mogelijk maken



#### KX-A272

DECT-lijnversterker met 2 kanalen die het bereik van het basisstation vergroot



## ■ Betere en efficiëntere oproepbehandeling

Door de ingebouwde, intelligente functies voor oproepbehandeling kan de KX-TDA hybride IP-telefooncentrale van Panasonic het hart vormen van een callcenter dat een perfecte klantenservice beoogt. Gebruik het systeem om inkomende gesprekken automatisch te verdelen zoals u het zelf wenst. Gesprekken kunnen afgeleid worden naar een geschikte groep of naar meerdere groepen tegelijk om efficiënt alle oproepen te kunnen verwerken.

Volgende kenmerken dragen bij tot een grotere klantentevredenheid en vermijden gemiste kansen:

- VIP-oproep
  - Automated Attendant
  - Wachtrij-instelling
  - Overflow-extensies
  - Dag-, lunch-, pauze- en nachtstand
- 
- Functies voor een Callcenter  
De hybride IP-telefooncentrale ondersteunt callcenterfuncties die voorzien in de behoeften van zowel telefonisten als supervisors:
    - Login-ID voor agenten
    - In- en uitloggen voor agenten
    - Automatische uitlogfunctie (wanneer opeenvolgende oproepen onbeantwoord blijven)
    - Nabehandelingstijd
    - Niet beschikbaar
    - Mobiele extensies ("Hot Desking")

- Toezicht en rapportering voor supervisors  
Een extensie kan ook toegewezen worden aan een supervisor van een callcenter. Dit verleent hem of haar toegang tot een waaier aan extra informatie over het aantal binnenkomende gesprekken voor elke groep: aantal wachtende gesprekken, langst wachtende, enz. De supervisor kan ook controleren wanneer telefonisten in- of uitloggen en nagaan wat de status van de groepsleden is. Deze informatie kan weergegeven worden via de LCD-display, een afdruk of via een DSS-toets.

- Gespreksverdeling  
Het systeem voorziet verschillende soorten gespreksverdeling. Deze types kunnen u helpen om de telefonische oproepen van uw klanten zo efficiënt mogelijk te behandelen:
  - Uniforme gespreksverdeling (UCD)
  - Belgroepen
  - Hunting-groepen

## Besparing op telefoonkosten

### Voice-over-IP en netwerkgebruik

De hybride IP-telefooncentrale kan de kern vormen van een kostenbesparend en gebruiksvriendelijk netwerk tussen verschillende kantoren. Verschillende functies zoals E&M-huurlijnen, QSIG en Voice-over-IP werken kostenbesparend terwijl ze tegelijk zorgen voor betrouwbare telefonienetwerken binnen het bedrijf en daarbuiten.

### ■ Voice-over-Internet Protocol (VoIP)

VoIP is de allernieuwste technologie op vlak van telefonie: pakketjes met digitaal gecompriëerde spraakgegevens worden verstuurd over een IP-datanetwerk en worden opnieuw omgezet naar spraak wanneer de eindbestemming bereikt is. Door gebruik te maken van de bestaande datanetwerken kunnen VoIP-verbindingen het publieke telefoonnetwerk omzeilen en dus ook de hiermee gepaarde gesprekskosten, ongeacht de duur van het gesprek. Bovendien kunt u met VoIP gebruik maken van meer geavanceerde spraakoplossingen en -toepassingen.

VoIP is de ideale oplossing voor externe communicatieverbindingen tussen verschillende kantoren en filialen, alsook voor verbindingen tussen het hoofdkantoor en medewerkers in bijkantoren, thuiswerkers en zelfstandige verkopers. VoIP zorgt voor een flexibele werkomgeving en bespaart kosten.

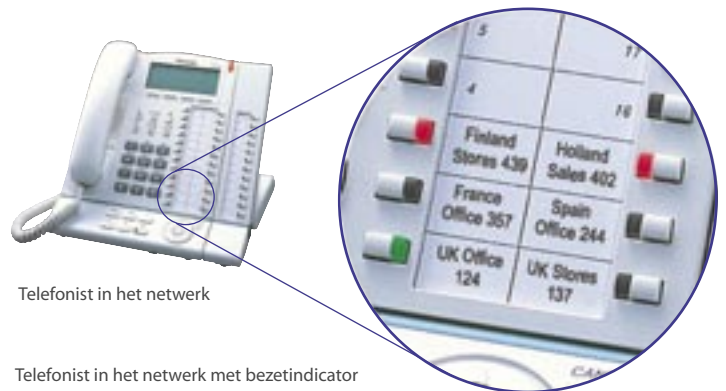
### ■ Gecentraliseerde bezetindicator (BLF)

De gecentraliseerde bezetindicatoren worden ondersteund over zowel ISDN- als VoIP-verbindingen tussen hybride IP-telefooncentrales. Een centraal geplaatste telefonist kan de status van elke extensie raadplegen via een DSS-toets, die rood oplicht wanneer de extensie in gebruik is.

### ■ QSIG-netwerk

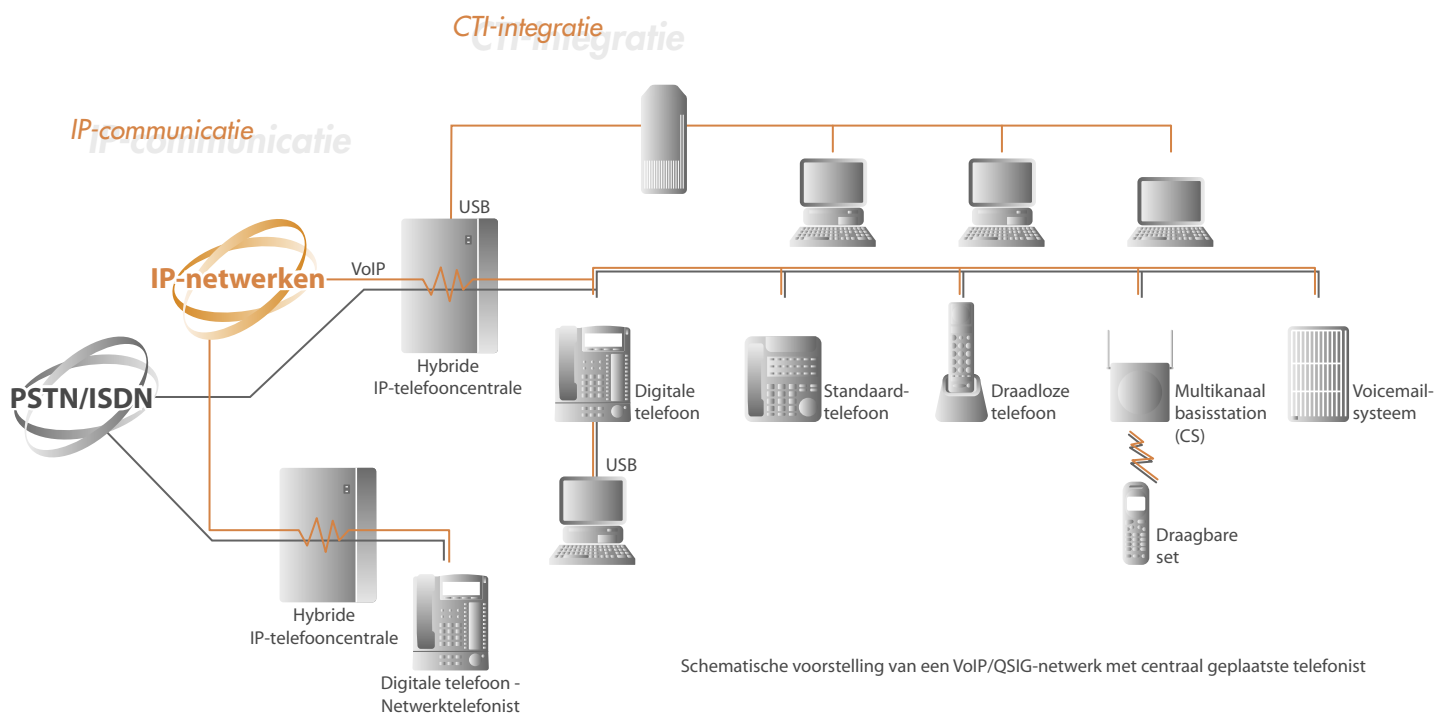
Omdat de KX-TDA hybride IP-telefooncentrale compatibel is met de ISDN QSIG-standaardnorm, kunt u verschillende telefooncentrales aan elkaar koppelen. Zo ontstaat een modulair opgebouwd en naadloos in elkaar overlopend telefonienetwerk, ook wel Voice Virtual Private Network (VPN) genoemd. Dit netwerk biedt geavanceerde functies zoals de mogelijkheid om directe extensies te bellen tussen verschillende telefooncentrales, CID-nummerherkenning en ICD-gespreksverdeling volgens groepen over het QSIG-netwerk.

Dankzij QSIG is het mogelijk om in al uw filialen de KX-TDA telefooncentrale te gebruiken en die te verbinden met de bestaande telefooncentrale van het hoofdkantoor.



Telefonist in het netwerk

Telefonist in het netwerk met bezetindicator





## Hotelfuncties

De KX-TDA hybride IP-telefooncentrale beschikt over ingebouwde functies die speciaal ontworpen werden voor hotels of gelijkaardige omgevingen, waarbij de extensies overeenkomen met de kamernummers.

- **In- en uitchecken - statuscontrole van de kamer**  
De hotelreceptionist kan de extensies gebruiken om gasten in of uit te checken en de status te bekijken. Bepaalde toetsen kunnen geprogrammeerd worden om de status van de kamers te raadplegen.

Er zijn twee beschikbare toetsen:

- Check-in - Gast wordt ingecheckt, telefoonrekening wordt op nul gezet en het toestel wordt gedeblokkeerd zodat de gast kan telefoneren.
- Check-out - Gast wordt uitgecheckt en instellingen zoals wekoproepen of laatst gevormd nummer worden gewist, het toestel wordt geblokkeerd zodat er niet meer gebeld kan worden.

Wanneer een gast is ingecheckt, zal de DSS-toets die met de kamer overeenstemt ROOD oplichten. Wanneer de gast is uitgecheckt, gaat het lichtje uit.

- **Wekoproep instellen**  
De receptionist kan met de receptietelefoon een wekdienst instellen voor de gast. De kamertelefoon zal op de ingestelde tijd een signaal weergeven.
- **Wissen van voicemailberichten bij het uitchecken**  
Voicemailberichten worden automatisch gewist wanneer de gast is uitgecheckt.

## Ingebouwde Voice Message-kaart

Met een optionele Simplified Voice Message-kaart (SVM) in de telefooncentrale kunt u extensies voorzien van antwoordapparaatfuncties.

Een gebruiker van een extensie kan een persoonlijk welkomstbericht opnemen en laten afspelen om de oproeper te vragen een voicemail achter te laten. De gebruiker kan welkomstberichten en achtergelaten voicemails ook laten afspelen en wissen.

Er kunnen tot twee SVM-kaarten worden geïnstalleerd in zowel de TDA15 en de TDA30 telefooncentrale. De SVM-kaart heeft twee kanalen waardoor twee gebruikers op hetzelfde moment toegang hebben tot één enkele kaart. Wanneer een extensie is toegewezen aan een SVM-kaart en in het systeem is geprogrammeerd, wordt een mailbox aangemaakt voor die extensie.

Deze mailbox wordt gebruikt om de welkomstberichten en de voicemails te bewaren voor die extensie.

Aan elke systeemtelefoon, eenlijnstoestel en draagbare telefoon kan een eigen mailbox worden toegewezen.

- **Telefoonkosten afdrucken bij het uitchecken**  
De volgende informatie wordt weergegeven via de SMDR (Station Message Detail Recording):
  - Datum en tijdstip van in- en uitchecken
  - Herinneringsalarm Start/Beantwoord/Niet beantwoord
  - Binnenkomende/Uitgaande netlijnen
  - Oproepnummers
  - Gespreksduur
  - Kostencode

Een bijkomende functie via de SMDR is het geprogrammeerd uitprinten van boodschappen. Deze functie maakt het mogelijk om boodschappen te bewaren en op te roepen met de receptietelefoon. De geselecteerde boodschap zal afgedrukt worden via de SMDR.

Naast de SMDR-functie kan een lijst van alle gemaakte telefoongesprekken vanuit een kamer afgedrukt worden. Bijkomende kosten zoals minibar, een vaste winstmarge en BTW kunnen zonder probleem aan de factuur worden toegevoegd.

Hotelfuncties zijn bij de TDA30 beschikbaar mits een geheugenuitbreidingskaart  
\*Niet beschikbaar voor de TDA15



De SVM-kaart heeft de volgende beschikbare functies:

- SVM-extensie kan geprogrammeerd worden als doorschakelnummer en opvangnummer bij bestemmingsrouting
- Welkomstberichten kunnen opgenomen worden voor elke tijdsmodus (dag/nacht/lunch/pauze).
- Waarschuwing bij berichten via berichtindicator op systeemtoestel of verandering in kiestoon op eenlijnstoestellen.
- Gegevens van de oproeper worden bewaard en weergegeven op de display van het systeemtoestel.
- Oudste berichten worden eerst afgespeeld.
- Toegang tot mailbox vanop afstand via een externe lijn.
- Toegang tot mailbox vanop afstand via een andere extensie.
- Mailbox voor ICD-groepen.

Per kaart kunnen er tot 125 berichten opgenomen worden, met een totale opnametijd van 60 minuten. Deze ruimte wordt verdeeld over de mailboxen van alle extensies die toegewezen zijn aan de kaart. De opnamekwaliteit en beschikbare tijd kunnen in het systeem geprogrammeerd worden:

Opnamekwaliteit	Opnametijd
Hoog	Circa: 40 minuten
Normaal (standaard)	Circa: 60 minuten
Laag	Circa: 120 minuten

## Systemcapaciteit

	KX-TDA15	KX-TDA30	KX-TDA30 met geheugen-uitbreidingskaart (KX-TDA3105)
Max. aantal poorten (extensies+netlijnen)	28	36	60
Max. aantal netlijnen	8	12	12
Analoge netlijnen	2	12	12
ISDN-netlijnen	8-ch	12-ch	12-ch
Max. IP-gateway	1 (4-ch)	1 (4-ch)	1 (4-ch)
Max. aantal extensies	20	28	52
Analoge systeemtelefoon	4	4	4
Eenlijnstoestellen	12	24	24
Digitale systeemtelefoon (behalve de KX-T7600 reeks en de KX-T7560/7565)	4	24	24
Digitale systeemtelefoon (T7600 reeks)	16	24	48
KX-T7560/7565	12	24	24
DSS-console	4	4	4
Basisstation	2	8	8
Voice Processing System	1 systeem <sup>1</sup>	1 systeem <sup>1</sup>	1 systeem <sup>1</sup>
Draadloze telefoon	28	28	28
PC-Console	2	2	2
PC-Phone	12 <sup>2</sup>	24 <sup>2</sup>	24 <sup>2</sup>
Deuropener	4	4	4
Deurtelefoon	4	4	4

<sup>1</sup> Er kunnen maximaal 4 poorten (8 kanalen) van één enkele VPS gekoppeld worden aan de hybride IP-telefooncentrale.

<sup>2</sup> Er worden vijf licenties meegeleverd op elke cd-rom.

## Specificaties

		KX-TDA15 / KX-TDA30
Nummervorming	Buitenlijn	Kiesimpuls (DP) 10 pps, 20 pps / Toonnummervorming (DTMF)
	Binnenlijn	
Schakeling		Niet-blokkerend Gespreide TSW
Aansluitingen	Buitenlijn	RJ45-aansluiting
	Binnenlijn	RJ45-aansluiting
	Paging-output Externe output (wachtmuziek)	2-polige jack (MINI JACK 3,5 mm diameter) 1-polige jack
Seriële interface-poort	RS-232C	1 (Max. 115,2 kbps)
	USB	1
SMDR	Opnamedetails	Datum, tijd, extensienummer, CO-lijnummer, gevormd nummer, gespreksduur, kosten, facturatiecode
Voeding		100 V AC - 240 V AC, 1,5 A, 50 Hz / 60 Hz
Verbruik (gemiddelde waarde)		55 W
Veiligheidscertificaat		UL, CSA, SEMKO-GS, CE
Afmetingen (B x H x D)		275 x 376 x 117 mm
Gewicht (volledige uitrusting)		3,5 kg

## Opties

	Model	Beschrijving	Maximum TDA15	Maximum TDA30	
Optiekaarten moederbord	Dochterkaarten voor KX-TDA30-moederbord	Geheugenuitbreidingskaart (MEC)	N/A	1	
	KX-TDA3105 KX-TDA3196	Remote-kaart (RMT)	N/A	1	
Netlijkaarten	KX-TDA3180	Analoge buitenlijnskaart met 4 poorten (LCOT4)	N/A	3	
	Dochterkaart voor KX-TDA3180	Oproeper-ID kaart met 4 poorten (CID4)	N/A	3	
	KX-TDA3183	Analoge buitenlijnskaart met 2 poorten (LCOT2)	1	3	
	KX-TDA3280	BRI-kaart met 2 poorten (BRI2)	1	3	
	KX-TDA3283	BRI-kaart met 1 poort (BRI1)	1	N/A	
	KX-TDA3480	VoIP-kaart met 4 kanalen (IP-GW4)	1	1	
Extensiekaarten	KX-TDA3171	Digitale extensiekaart met 4 poorten (DLC4)	N/A	1	
	KX-TDA3172	Digitale extensiekaart met 8 poorten (DLC8)	1	2	
	KX-TDA3173	Extensiekaart met 4 poorten voor eenlijnstoestel (SLC4)	N/A	1	
	KX-TDA3174	Extensiekaart met 8 poorten voor eenlijnstoestel (SLC8)	1	2	
	Optiekaarten	KX-TDA3161	Deurtelefoon met 4 poorten en externe input / output-kaart (DPH4)	1	1
KX-TDA3162		Deurtelefoon met 2 poorten en externe input / output-kaart (voor Duitse type)	1	1	
KX-TDA3166		Echo-onderdrukingskaart met 8 kanalen (ECHO8)	1	1	
KX-TDA3168		Oproeper-ID kaart voor extensies (EXT-CID)	Voor-geïnstalleerd	1	
KX-TDA3191		Berichtenkaart met 2 kanalen (MSG2)	2	2	
KX-TDA3192		SVM-kaart met 2 kanalen (SVM)	2	2	
DECT-opties		KX-TDA0141	Basisstation met 2 kanalen voor DHLIC- / DLC-kaart	2	8
		KX-A272	DECT-lijnversterker met 2 kanalen	6 per station	6 per station
Bijkomende accessoires		KX-TDA3820	SD-kaart - Standaard-upgrade	1	1
		KX-TDA3920	SD-kaart - Speciale upgrade	1	1
	KX-A244	19" montagekit	1	1	
	KX-A236	Optionele wisselstroomadapter en -kabel	N/A	1	
	KX-A228	Noodbatterijkabel	N/A	1	
	KX-T30865	Deurtelefoon	4	4	
	KX-A286	Doorzichtig draagtasje voor KX-TCA255			
	KX-A287	Leren riemdraagtasje voor KX-TCA255			
	KX-A288	Doorzichtig draagtasje voor KX-TCA155			
CTI	KX-TDA0300	PC-console operatorsoftware	2	2	
	KX-TDA0350	PC Phone - 1st Party CTI Software	12	24	

## Capaciteit van de systeemfuncties

		KX-TDA15 en KX-TDA30	
Systeem	Huurders (Time Table Group)	8	
	Dienstenklasse	64	
	Buitenlijngroep	64	
	Binnenlijngroep	32	
	Paginggroep	32	
	Gesprek aannemen groep	64	
	Inkomende gespreksverdelinggroep (ICD)	64 (32 extensies/groep)	
	Voicemailgroep (digitale/analoge integratie)	1 unit x 8 ch	
	Voicemailgroep (DTMF)	2 groepen x 24 ch	
	Tijdstabel wachtrij	64 (16 niveaus/tabel)	
	Zoekgroep vrije binnenlijn	64 (16 extensies/groep)	
	SMDR	200 oproepen	
	Afwezigheidsbericht (systeem/extensie)	8 berichten x 16 tekens/1 bericht x 16 tekens	
	Wachtende berichten	256	
	Aantal tekens voor weergave oproeper-ID	20	
	Aantal cijfers voor extensies	1-4	
	Parkeerzone voor gesprekken	100	
	Conferentiegesprek	3x10 - 8x4	
	Verificatiecode	4 tekens (1000 codes)	
	PIN verificatiecode	10 tekens (1000 codes)	
	Toegangscodes speciaal netwerk	16 tekens (20 codes)	
	Toegangscodes hoofdtelefooncentrale	10 tekens (10 codes/netlijngroep)	
	DDI/DDID-tabel	32 tekens (1000 nummers)	
	Nummervorming	Noodoproep	32 tekens (10 nummers)
		Snelkiesnummer	1-4 tekens (80 nummers)
Systeem verkorte kiesnummers		32 tekens (1000 nummers) <sup>1</sup>	
Persoonlijke verkorte kiesnummers		32 tekens (10 nummers/extensie) <sup>2</sup>	
Snelkiesstoets		32 tekens	
Hot Line (automatisch kiezen)		32 tekens	
Toegang ISDN-service		32 tekens	
Nummerherhaling		32 tekens	
ARS (Automatic Route Selection)		Routingplan	16
		Begintekens	16 tekens (1000 nummers)
		Uitzondering begintekens	16 tekens (200 nummers)
		ARS-netwerkcarrier	10
	Gedetailleerde facturatiecode	10 tekens	
	Autorisatiecode	10 tekens	
Netwerken	TIE Routing-tabel	32 nummers	
	Begintekens	3 tekens	
Gespreksbeperking	Code telefooncentrale	7 tekens	
	Niveaus gespreksbeperking	7	
	Negatiecodes gespreksbeperking	16 tekens (100 nummers/niveau)	
Uitzonderingscodes gespreksbeperking		16 tekens (100 nummers/niveau)	
Kostenbeheer	Kostenvergoeding	8 tekens	
	Kosteneenheid	3 tekens	
Gespreksregister	Uitgaande gesprekken (voor DPT)	Standaard 5/ext. Programmeerbaar: 0-100/ext. (totaal 260/systeem)	
	(voor DECT PS)	Standaard 5/ext. Programmeerbaar: 0-100/ext. (totaal 140/systeem)	
	Binnenkomende gesprekken (voor DPT)	Standaard 10/ext. Programmeerbaar: 0-100/ext. (totaal 520/systeem)	
	(voor DECT PS)	Standaard 10/ext. Programmeerbaar: 0-100/ext. (totaal 280/systeem)	
Wachtwoord	(voor ICD-groep)	Standaard 10/ext. Programmeerbaar: 0-100/ext. (totaal 640/systeem)	
	Systeemwachtwoord (administrator)	4-10 tekens	
	Systeemwachtwoord (eindgebruiker)	4-10 tekens	
	Beheerderwachtwoord	4-10 tekens	
Personlijk wachtwoord	0-10 tekens		

<sup>1</sup> 32 tekens (1000/huurder) wanneer KX-TDA3105-geheugenuitbreidingskaart is geïnstalleerd.

<sup>2</sup> 32 tekens (100/huurder) wanneer KX-TDA3105-geheugenuitbreidingskaart is geïnstalleerd.

Opmerking: KX-TDA3105 is enkel beschikbaar voor KX-TDA30.



KX-TDA15



KX-TDA30

## Specificaties draagbare DECT-handsets

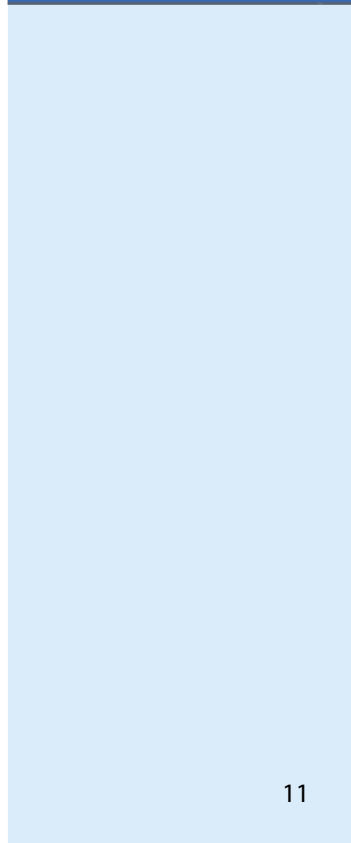
	KX-TCA255	KX-TCA155
Liquid Crystal Display (LCD)	6 x 16 lijnen	6 x 16 lijnen
Achtergrondlicht	Blauw	Blauw
Meertalige display	16 (vast)	16 (vast)
Verlicht klavier	Ja (groen)	Ja (groen)
Compatibel met headset	Ja	Ja
Telefoonboek	200	200
Nummerherhaling	Laatste 5 nummers	Laatste 5 nummers
Compatibel met oproeper-ID	Ja	Ja
Gespreksregister <sup>1</sup>	Binnenkomende gesprekken	10
	Uitgaande gesprekken	5
Soft Keys	3	3
Programmeerbare menu-toetsen	12	3
Luidsprekeroptie	Ja	Ja
Belindicator-LED	3 kleuren	3 kleuren
Beltonen	9	9
Trifunctie	Ja	-
Beantwoorden via ieder toets	Ja	Ja
Afmetingen (L x B x D) (mm)	120x45x22	143x48x31,5
Gewicht	112 g	130 g
Batterijtype	Ni-MH (systeem)	Ni-MH (AAA <sup>2</sup> )
Gespreksautonomie	17 uur	10 uur
Standby-autonomie	270 uur	120 uur
Opladtid batterij	5,5 uur	7 uur

<sup>1</sup> Het aantal standaardinstellingen wanneer gekoppeld aan een KX-TDA-telefooncentrale.

<sup>2</sup> Compatibel met herlaadbare Ni-MH-batterijen



A series of horizontal dotted lines for writing, spanning the width of the page.





**Panasonic**<sup>®</sup>

Gedrukt in België